

**A** feltrini per la base - **B** base in metallo - **C** montante in alluminio - **D** ripiano in plexiglass -  
**E** chiave a brugola - **F** kit viti - **G** tappo montante - **H** biadesivo 3M - **I** cubo in plexiglass



1 Consigliamo **di applicare i feltrini** alla base per non rovinare il pavimento.



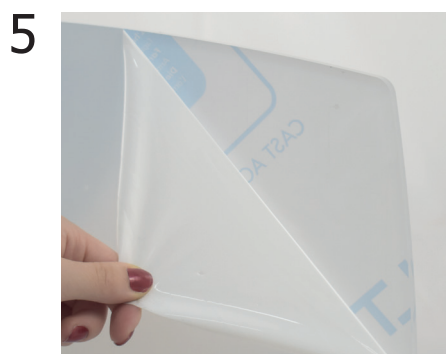
2 **Inserire le viti** nei due fori esterni della base (il foro centrale non sarà utilizzato).



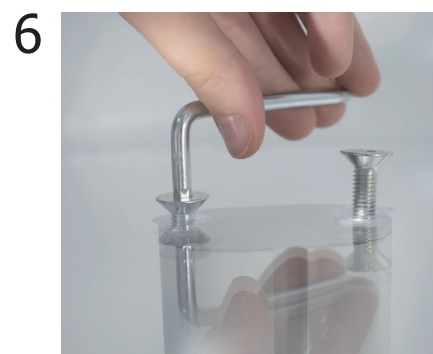
3 Posizionare il montante dall'altro lato della base e **fissarlo avvitando le viti M8** con l'aiuto della chiave a brugola.



4 **Posizionare il tappo in metallo** sulla parte superiore del montante (parte svasata nella parte superiore).



5 **Rimuovere la pellicola protettiva** dal ripiano in plexiglass.



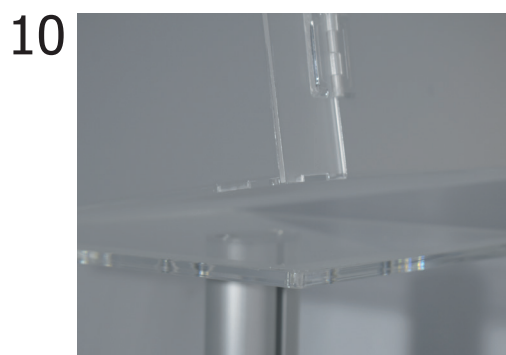
6 **Posizionare il ripiano in plexiglass sopra al tappo e fissarlo al montante** con l'aiuto di una chiave a brugola.



**Applicare il biadesivo** sul lato inferiore del cubo.



**Rimuovere la pellicola protettiva** dal biadesivo.



**Fissare il cubo al ripiano in plexiglass.**

DSK021



DSK021/40



DSK022



DSK023

